

Experten für neue Energien

Wir bieten Ihnen ein breitgefächertes Angebot rund um die Sonnenenergie und sind in der Lage, Ihnen in jeglicher Hinsicht, ein optimales Angebot unterbreiten zu können.

Bei allen Fragen rund um das Thema Sonnenenergie stehen wir gerne zur Verfügung!

*Wir stehen für Sie unter Strom -
Experten für neue Energien*

energieteam süd gmbh

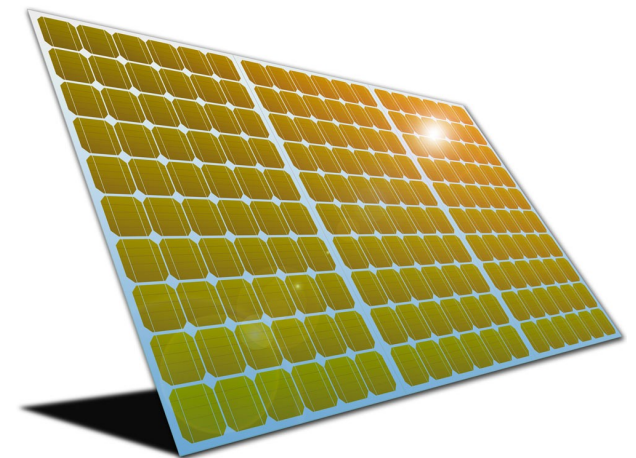
Geschäftsführer: Felix Denzinger
Hauptstr. 70
73240 Wendlingen

Telefon: 07024 - 96 86 54
Mobil: 01511 - 56 19 19 54
Fax: 07024 - 96 86 53

info@energieteam-sued.de
www.energieteam-sued.de



**Planung, Bau und Betrieb von
Sonnenstromanlagen**
Expertisen und Projektbegleitung
Simulation und Beratung



Kleine bis mittlere Anlagen

Planung

Was ist technisch umsetzbar?

- Planung von Photovoltaikanlagen
- Fotomontagen

Wirtschaftlichkeit

Was rechnet sich?

- Wirtschaftlichkeitsberechnung
- Ertragssimulation, Verschattungsgutachten, Expertisen
- Beratung

Finanzierung

Was ist finanzierbar?

- Finanzierungsberatung

Realisierung

Qualität und Sicherheit

Montage und Lieferung von Photovoltaikanlagen, Großhandel

Mittlere bis große Anlagen

Projektentwicklung

Welche Möglichkeiten gibt es?

Prinzipielle Konzept- und Ideenentwicklung, Rechtsform

Verträge

Wie kann die Investition sicher geregelt werden?

Erfahrung bei Dachpacht-, Einspeisungs-, Gesellschaftsverträgen

Kapitalakquise

Wer hat Interesse an Geldanlage?

Bürger GbR oder KG um Kapital einzusammeln

Betriebsführung

Wer überwacht die Funktion und Abrechnung?

Fernüberwachung/Wartung, wirtschaftliche Geschäftsführung, technische Betriebsführung

Ökostrom / Gas

Vertrieb von Ökostrom und günstigem Gas bei gleichzeitiger Förderung lokaler Photovoltaikanlagen.



Fahrradgeschäft in Nürtingen
(2010)
5,06 kW
Module IBC Monosol,
WR SMA



Familienhaus in Ebersbach
(2009)
10,81 kW
Module Aleo/Bosch,
WR SMA



Sonnendach Hof Ziegelhütte GbR in Bissingen (2010)
37 kW
Module Aleo S77,
WR SMA



Bürgerhaus Lindorf
(2008)
22 kW
Module Suntech Power,
WR Kaco



Fotomontage für eine Anlage in Kirchheim Ötlingen (2009)
Auf Wunsch können wir auch für Ihr Gebäude eine Fotomontage erstellen



Mietshaus Gräfenbergstrasse Kirchheim (2010) 38 kW
Testanlage (Süd: Kristalline Suntech Module, Nord: Dünnschicht Kaneka Module) Planung, Lieferung, Bau, Simulation, Betriebsführung